

UMLモデリング技能認定試験 L1T2 サンプル問題

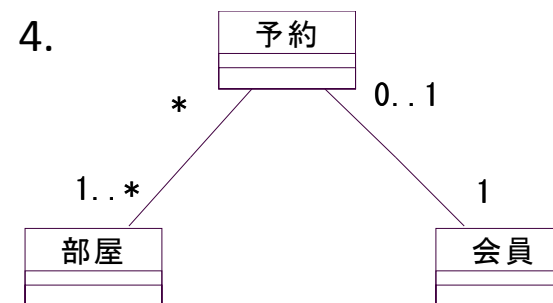
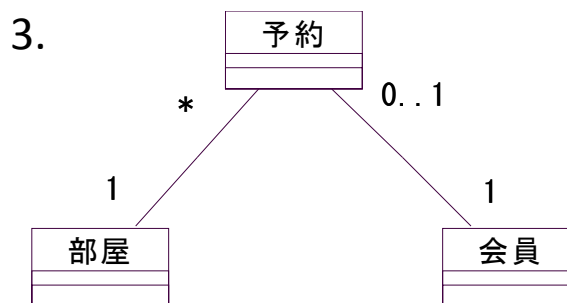
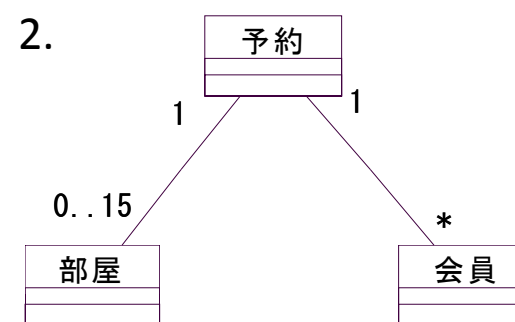
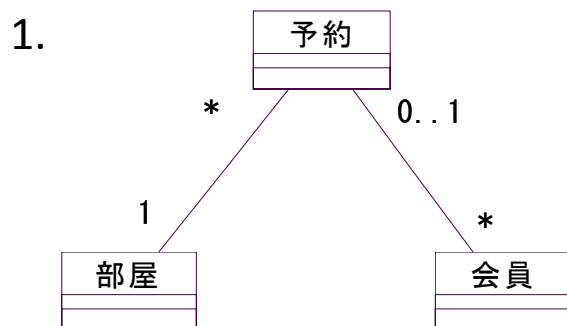
特定非営利活動法人UMLモデリング推進協議会

※本書の一部または全部を無断で複写、複製、転載、テープ化、ファイル化することを禁じます。
※UML、Unified Modeling LanguageはOMG(Object Management Group)の商標です。

L1T2 構造モデリング1

問題

ある会員制のホテルは15部屋保有しています。予約は一人の会員に対して、1回に1部屋だけ受け付けます。適切なクラス図を1つ選択しなさい。



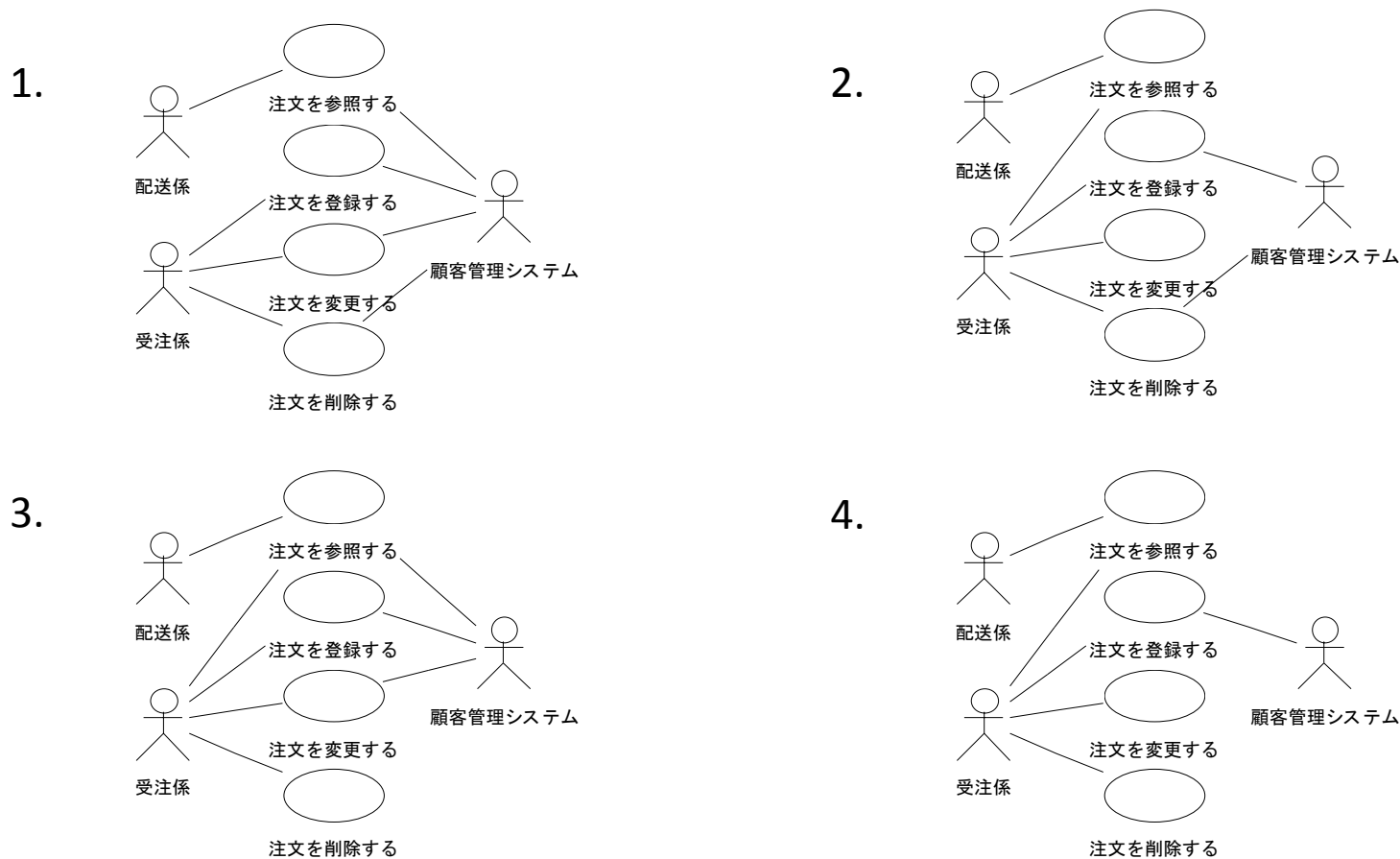
L1T2 要求モデリング1

問題

次の問題記述を表している適切なユースケース図を1つ選びなさい。

「ある商社では、顧客からの注文を受注係が管理しています。受注係は、注文の登録、参照、変更、削除を行います。配送係は、注文の参照をして、その日の配送の確認をします。

この注文管理システムは、顧客からの注文の登録時、既存の顧客管理システムと連動して、該当する顧客の情報を参照します。」

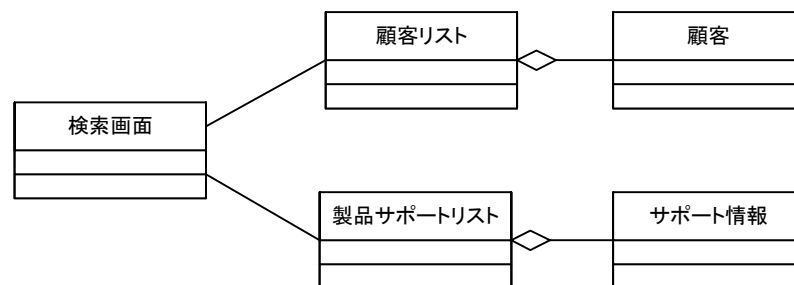


L1T2 振る舞いモデリング2

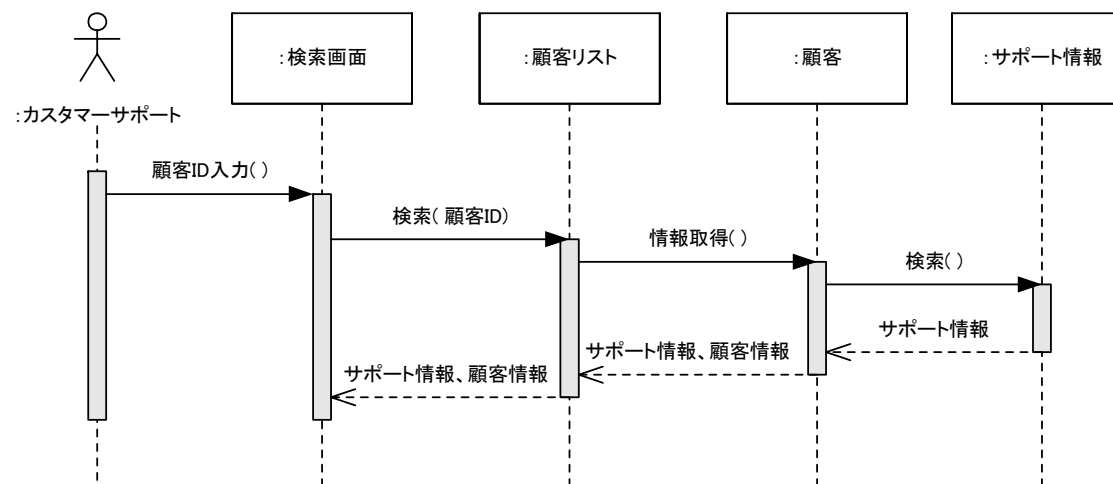
問題

ある会社のカスタマーサポートは、顧客から問い合わせがあると、顧客IDをシステムに入力します。システムは顧客の名前、住所などの顧客情報と、以前の問い合わせに対するサポート情報を画面に表示します。

モデルA.



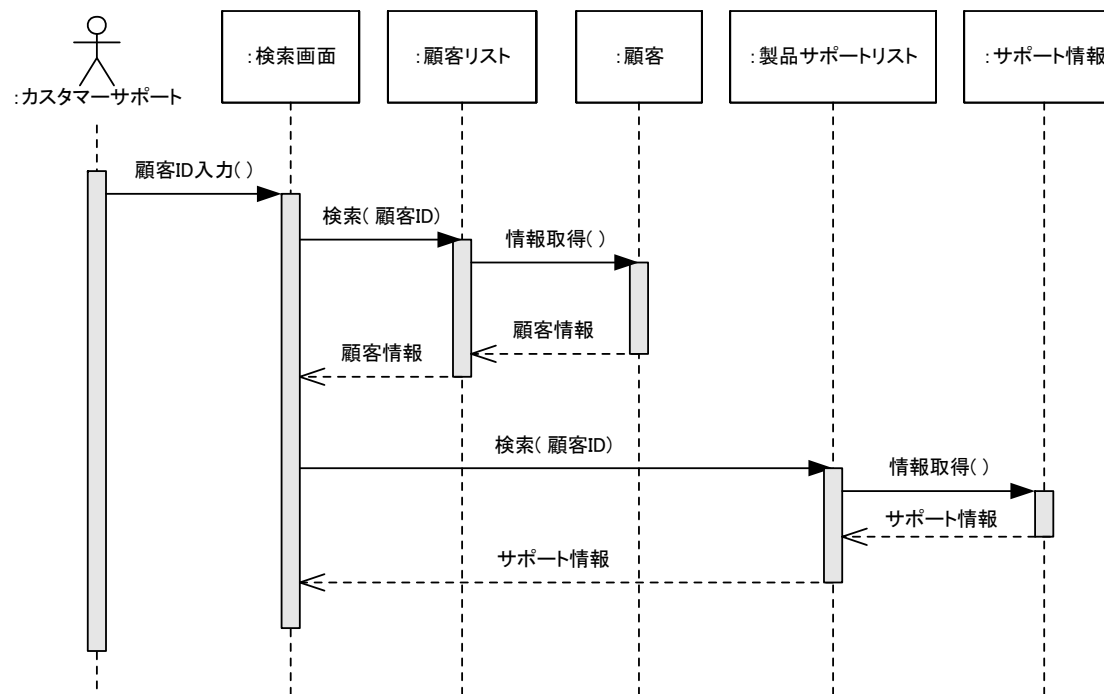
モデルB.



(モデルC.を次ページに掲載)

L1T2 振る舞いモデリング2 問題のつづき

モデルC.



上記の問題記述およびモデルの説明を読み、不適切な選択肢を1つ選びなさい。

1. Bのモデルの方が、Cのモデルより検索速度は速いと考えられる
2. Cのモデルは、Bのモデルと比較するとサポートIDからの検索にも対応しやすい
3. Bのモデルを採用した場合、「製品サポートリスト」を使用していないが、今後、顧客IDをキーとした検索以外の検索を考えた場合、「製品サポートリスト」はあったほうがよい
4. Cのモデルを採用した場合、Aのモデルに対して、関連の追加が必要になる