

# インパクトのあるソフトウェアを作る

4つの思考軸から生まれるパワフルな戦略的プランニング

# IMPACT インパクトマッピング MAPPING

**Change Vision, Inc.**  
平鍋健児

# 今日話すこと

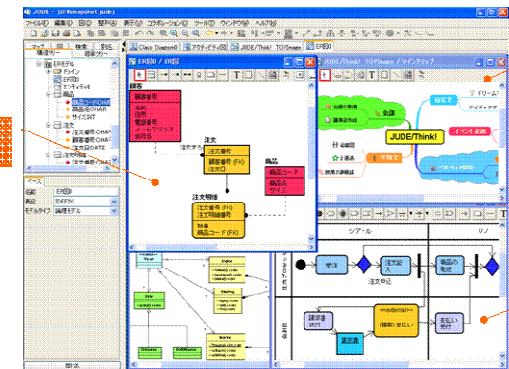
- 自己紹介
- WHY IMPACT MAPPING ?
- WHAT'S IMPACT MAPPING ?
- HOW TO DO IMPACT MAPPING ? (DEMO) !
- Mapping Mapping
- Other Mind Mappings
- まとめ

# 自己紹介



- (株)永和システムマネジメント
  - 福井市（本社）、上野東京（支社）
  - Ruby と Agileを使ったふつうのシステム開発
- 株式会社チェンジビジョン
  - 福井市（開発部）、上野東京（本社）
  - astah\* (旧：JUDE) の開発
- 平鍋健児
  - UML+マインドマップエディタ astah\*の開発
  - 要求開発アライアンス、理事
  - 翻訳、XP関連書籍、『リーン開発の本質』、『IMPACT MAPPING』等多数。
  - 著書『アジャイル開発とスクラム』、『要求開発』、『ソフトウェア開発に役立つマインドマップ』

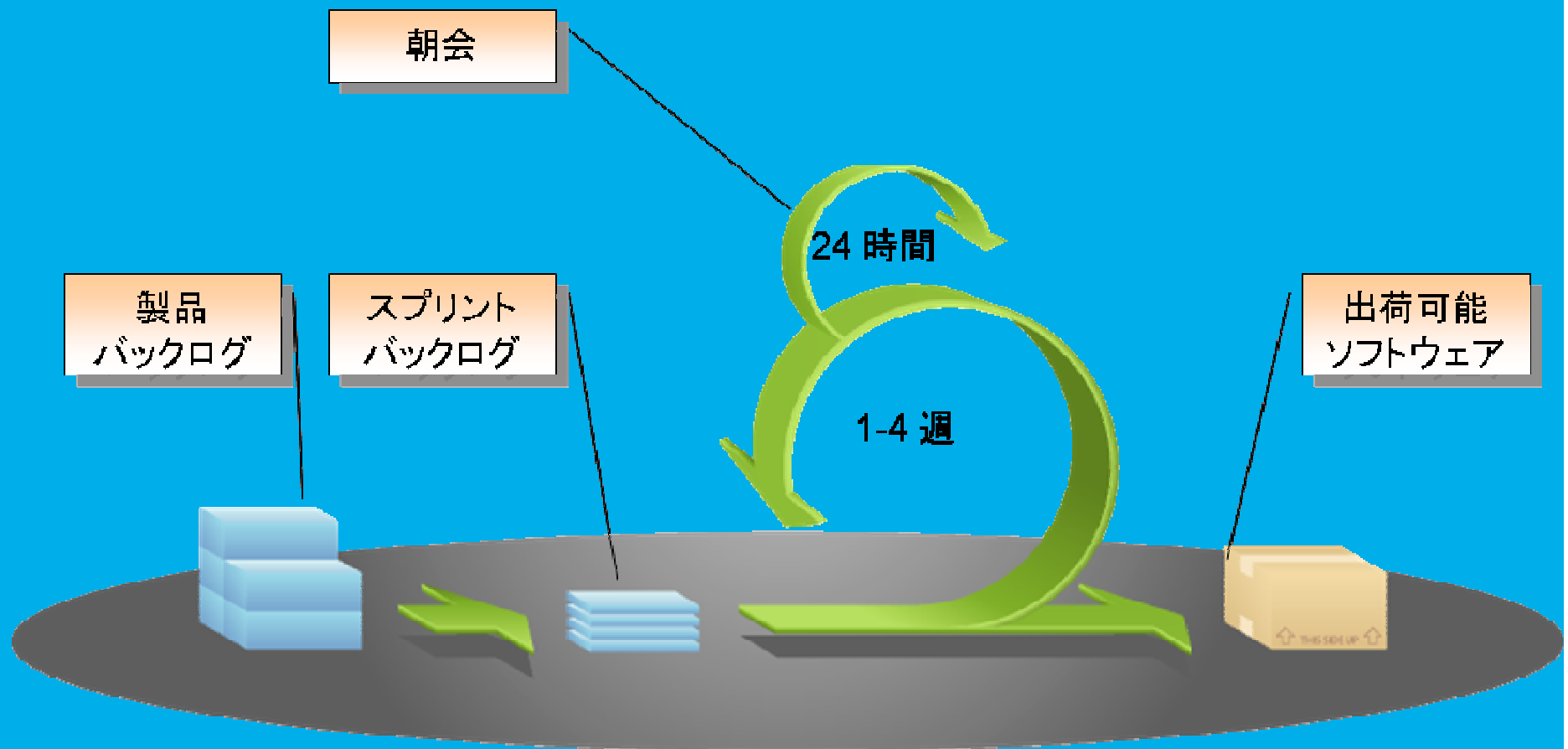
ERD



# WHY IMPACT MAPPING ?

---

# アジャイル (Scrum)





HIRANABE KENJI 株式会社リクルート  
**平鍋健児** 株式会社永田  
NONAKA IKUJIRO 一橋大学名誉教授  
**野中郁次郎**

# アジャイル開発とスクラム

顧客・技術・経営をつなぐ協調的ソフトウェア開発マネジメント

SOFTWARE DEVELOPMENT THAT CONNECTS CUSTOMERS, ENGINEERS AND MANAGEMENT

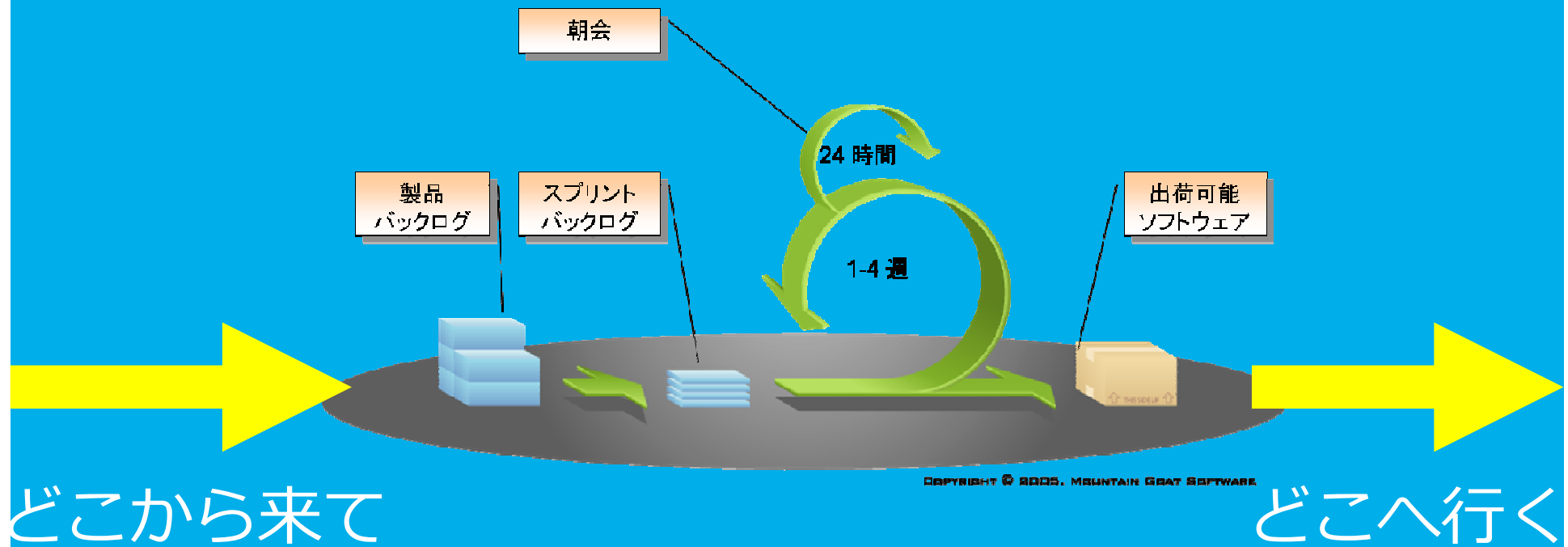
日本におけるアジャイル開発の第一人者と世界的な経営学者・スクラム産みの親による提言

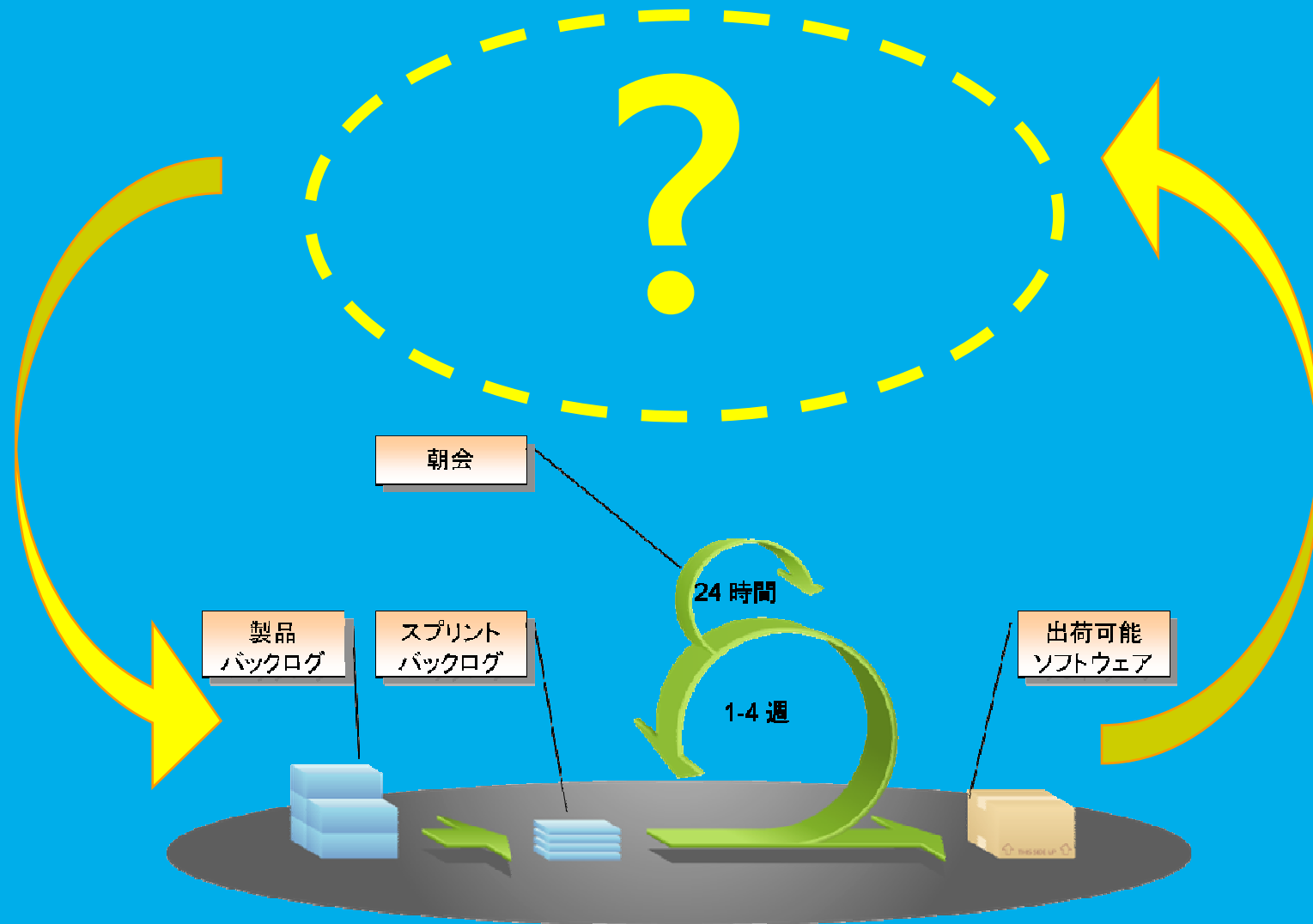
## 日本生まれ 米国育ち 注目の開発手法

業界をリードするリクルート・富士通・楽天の最新開発事例を収録!

**SE**  
SHOESHA

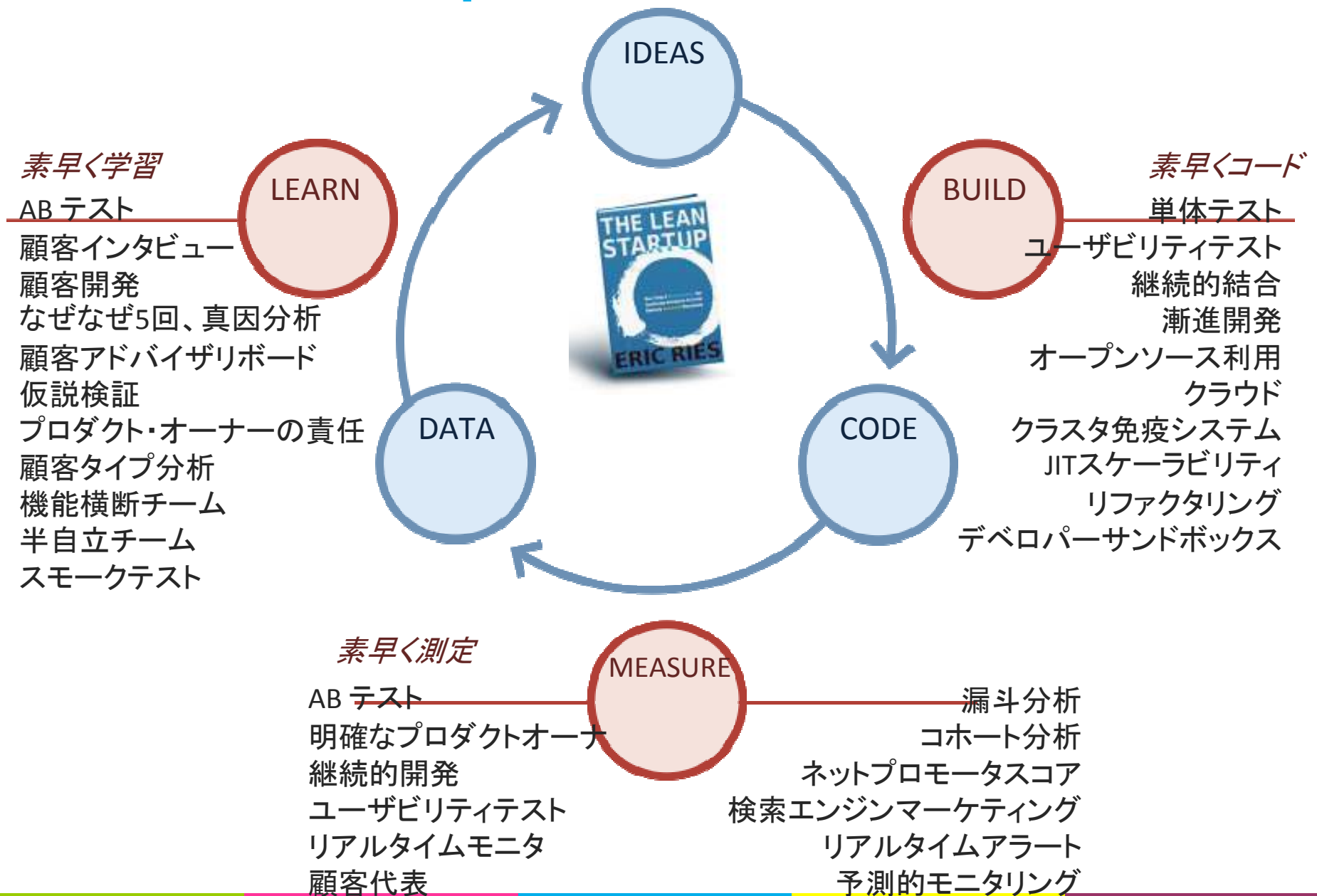
# アジャイルの外側







# Lean Startup



# WHAT'S IMPACT MAPPING ?

---



## ABOUT THE AUTHOR

著者紹介

ゴイコ・アジッチ (Gojko Adzic)

IT技術書の最高峰  
ジョルト賞 受賞者  
ゴイコ・アジッチの最新刊!

# Jolt Awards 2012

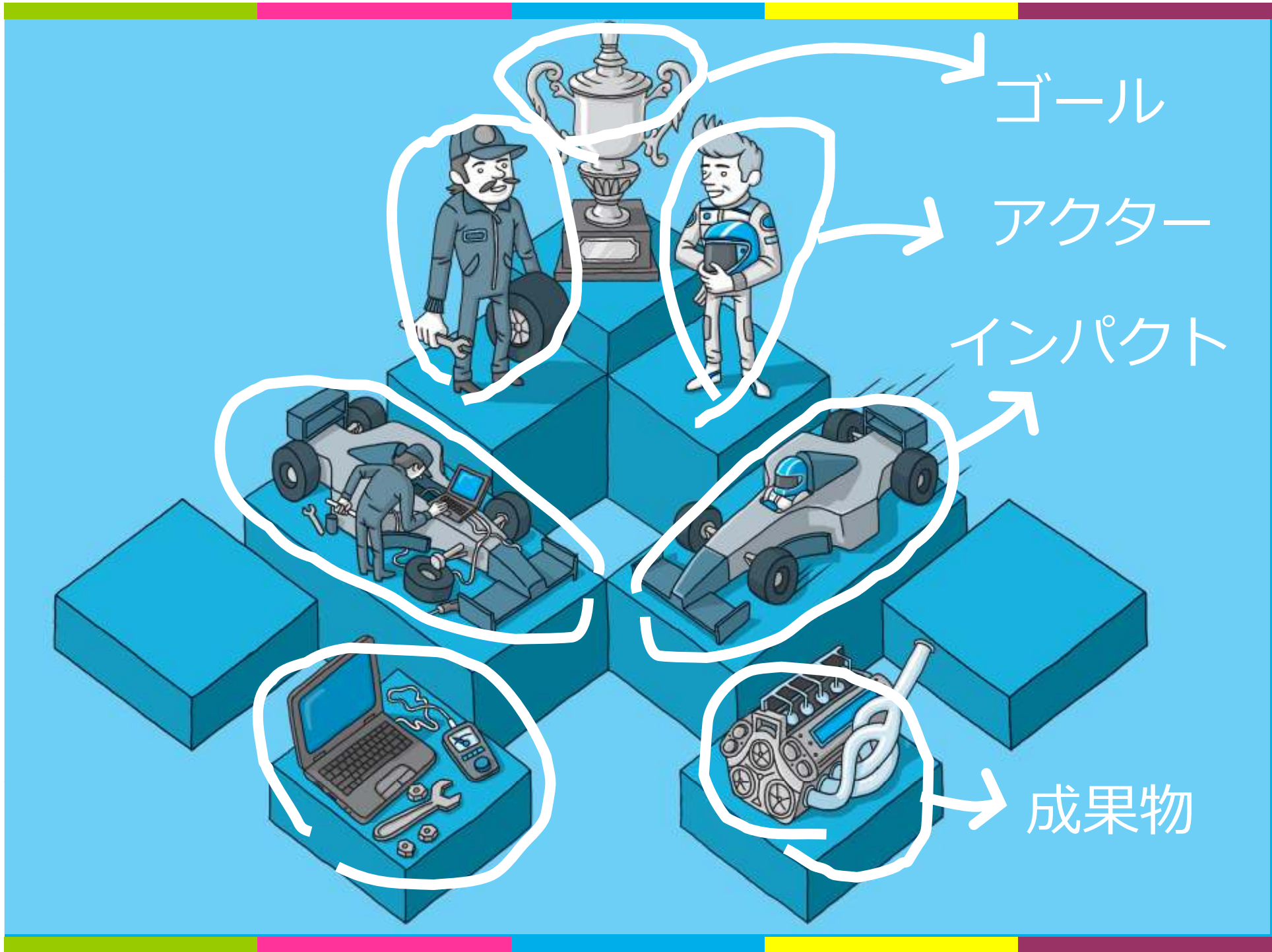
マインドマップ × アジャイル

最強の組み合わせで  
最高の製品を届ける!!

ヒント：  
アジャイル, XP, Kent Beck, TDD, Dan North, BDD, ATDD, Exploration Through Example, Brian Marick

# IMPACT MAPPING の要素

- ゴール (WHY)
  - なぜ私たちはここにいるか?
- アクター (WHO)
  - 誰の行動にインパクトを与えるか?
- インパクト (HOW)
  - どんなインパクト(行動変化)が起こる?
- 成果物 (WHAT)
  - 何を私たちは提供できるか?



ゴール

アクター

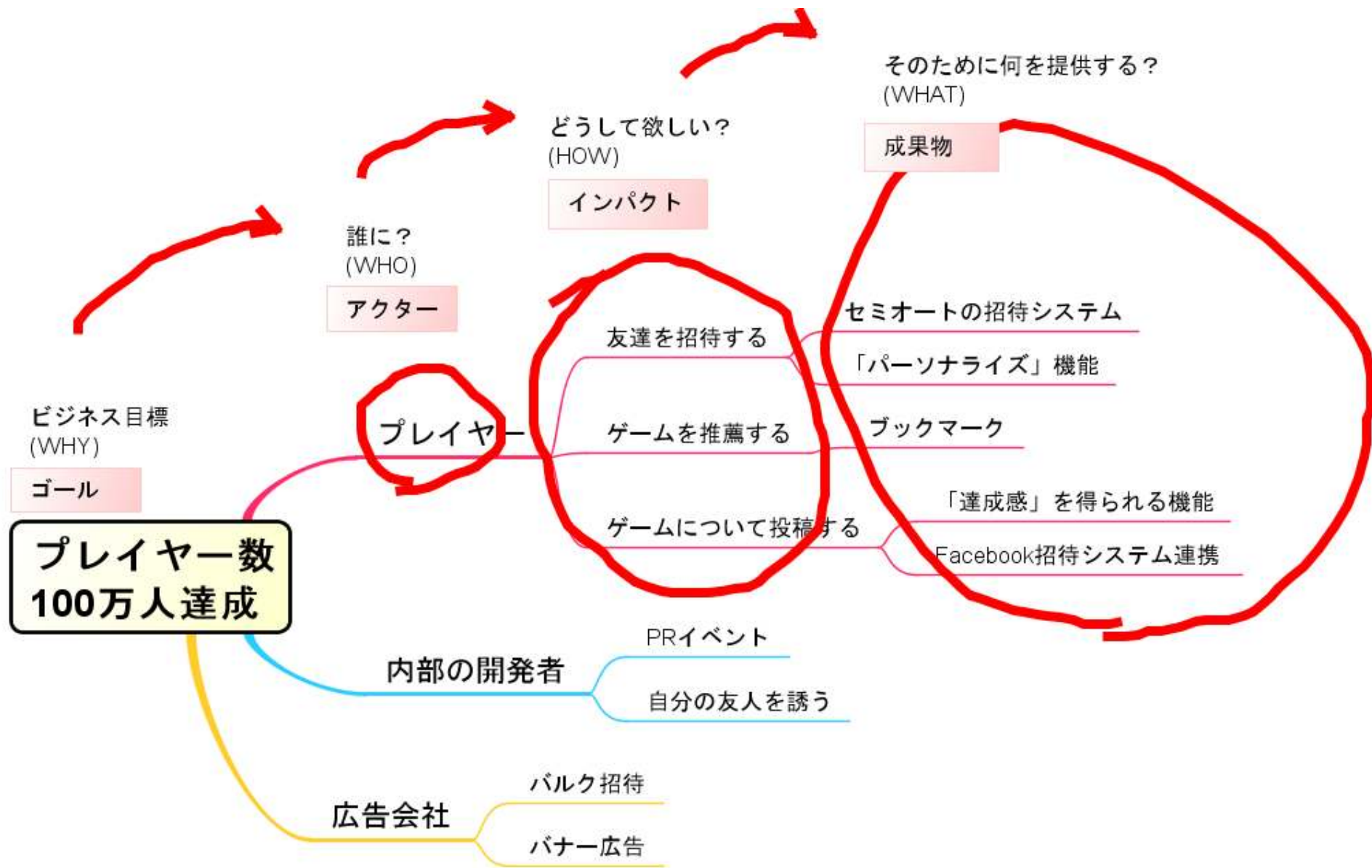
インパクト

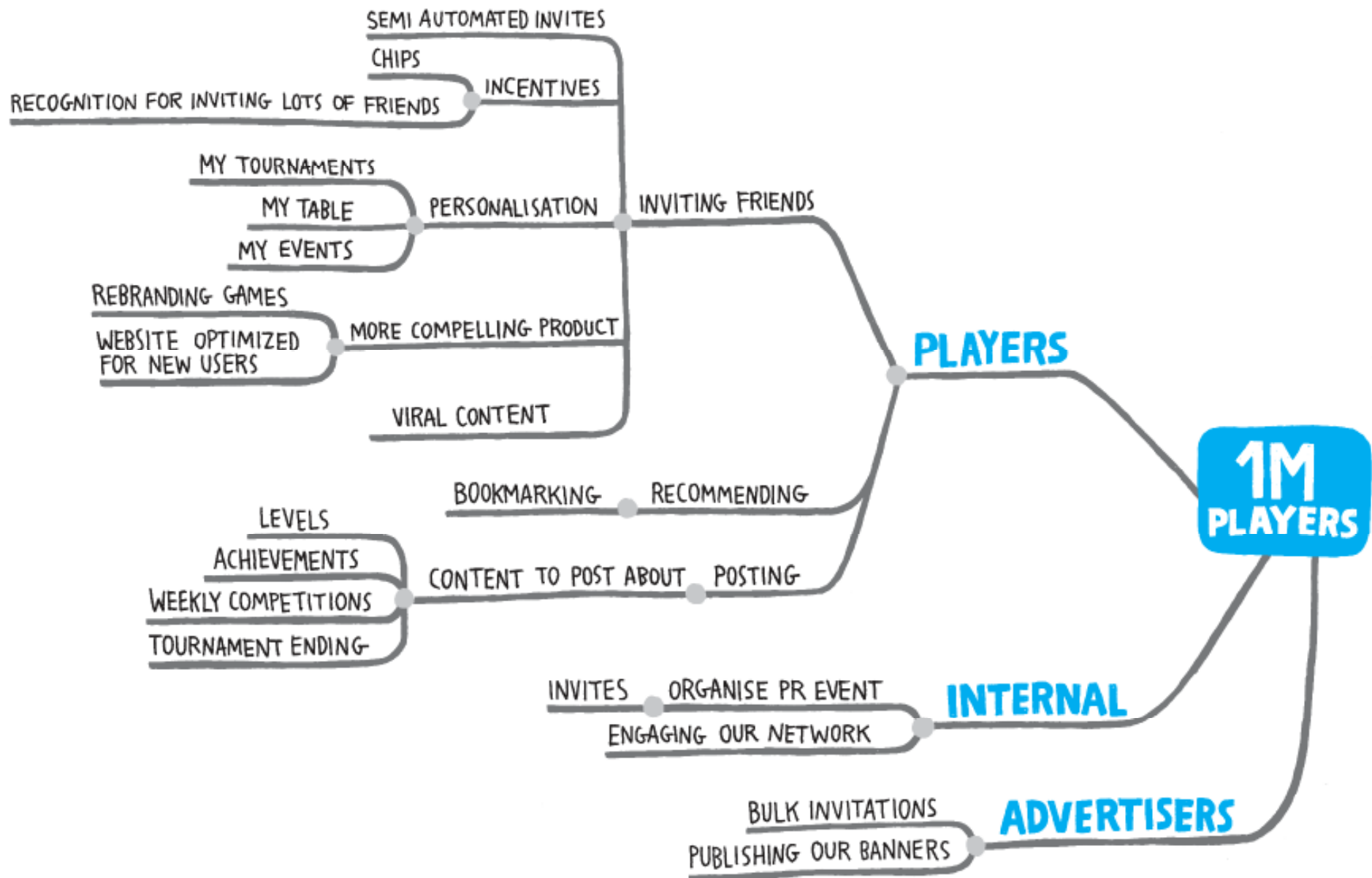
成果物

HOW TO DO IMPACT MAPPING ?

---

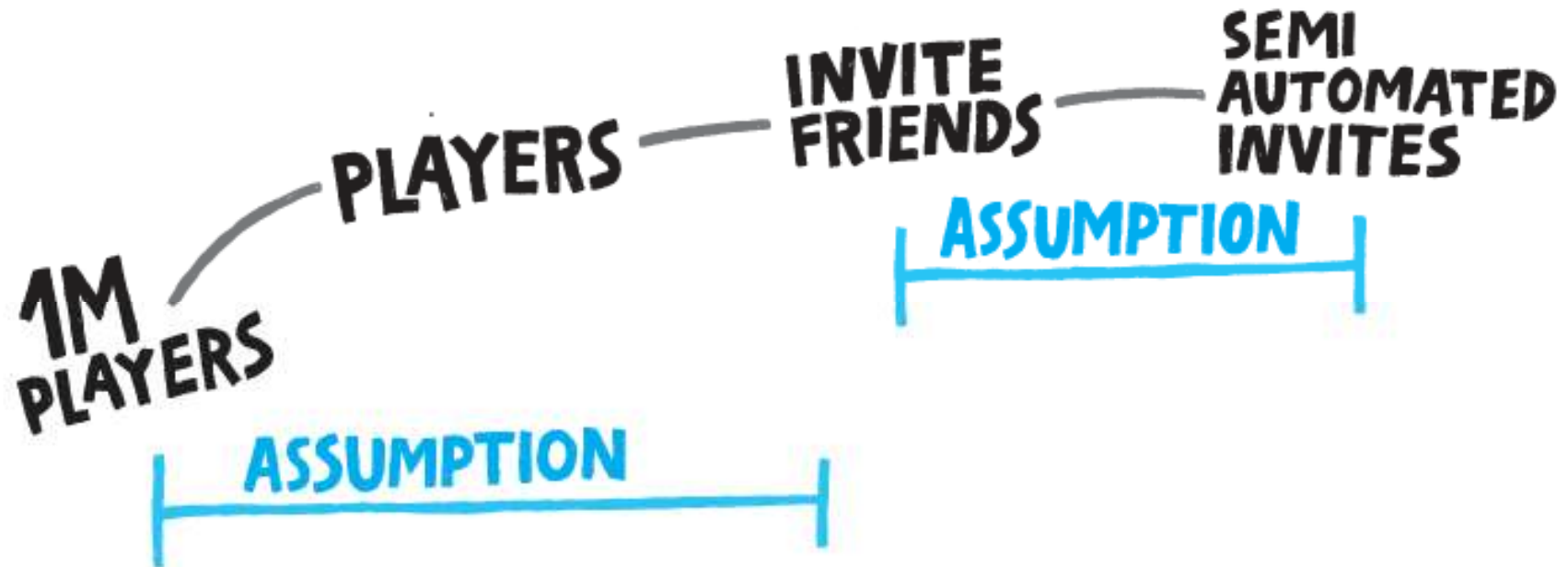
DEMO!







# 仮説(Assumption)







# Mapping Mappings

---



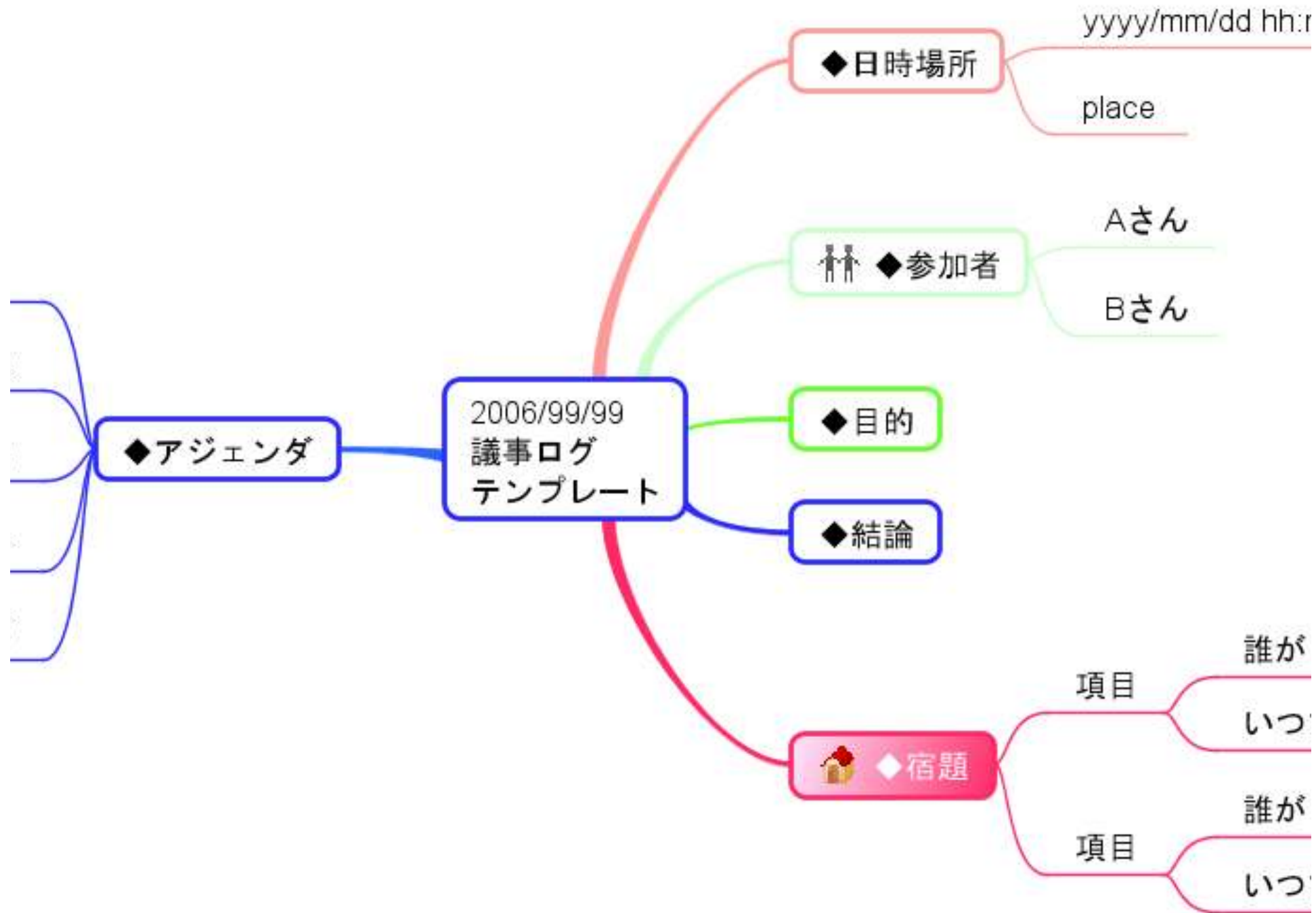
- 「マッピング」とつくものは他にもたくさん！  
<http://blogs.itmedia.co.jp/hiranabe/2013/12/mapping-mapping.html>

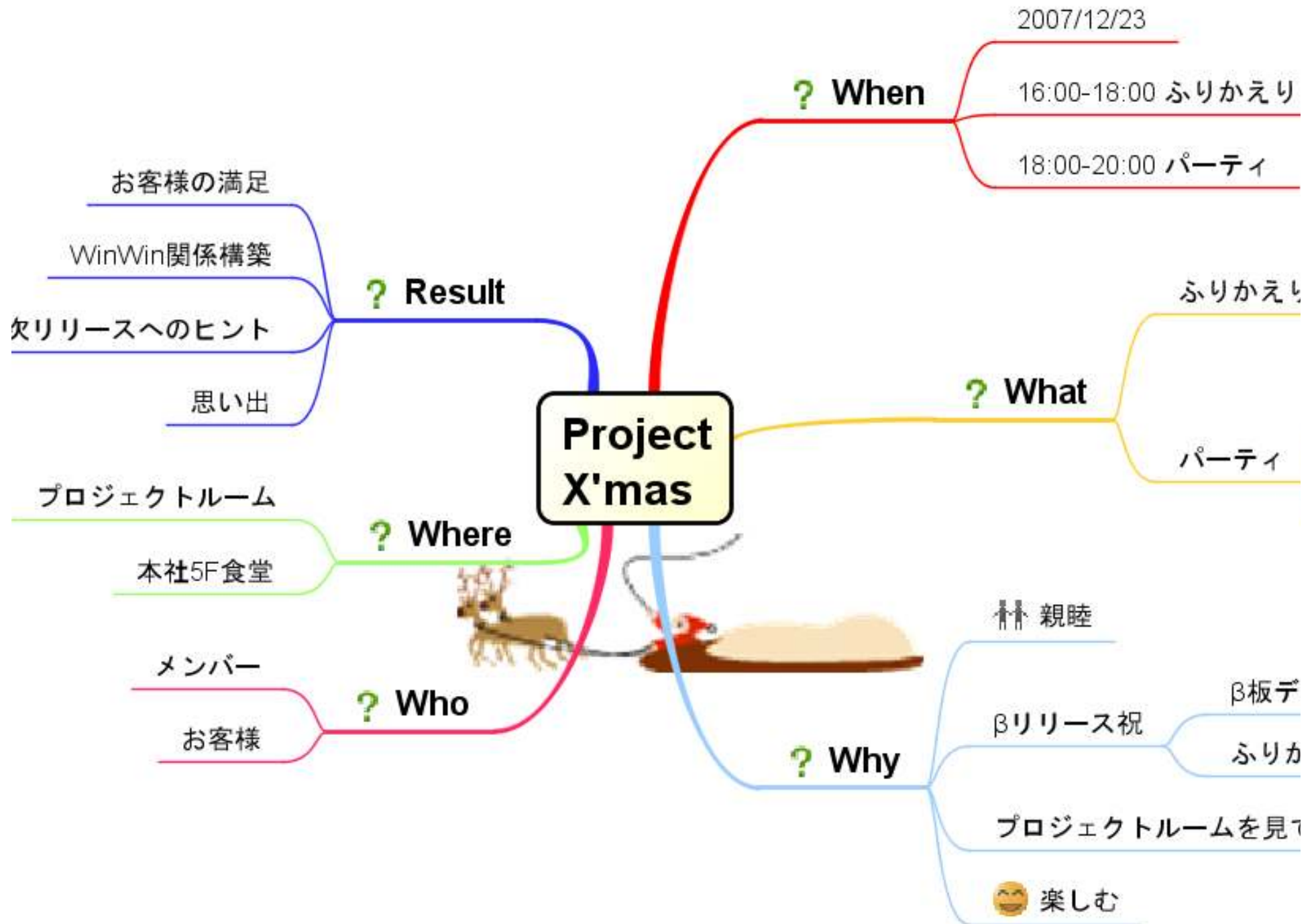
# ソフトウェア開発と マインドマップの本



# Other Mind Mappings

---







# Jazz Guitar Chords - C major, Ionian/Lidians -



**4th string**

right

left

CM9

CM7

C69

C6

C

CM7

C69

C6

1Of

1Of

1Of

1Of

1Of

1Of

**6th string root**

CM7

CM7,13

CM9,13

C69

8f

8f

8f

8f

**3rd string root**

C

CM7

5f

8f

5f

**5th string root**

right

left

C

CM7

C

CM7

CM9,13

C6

C69

3f

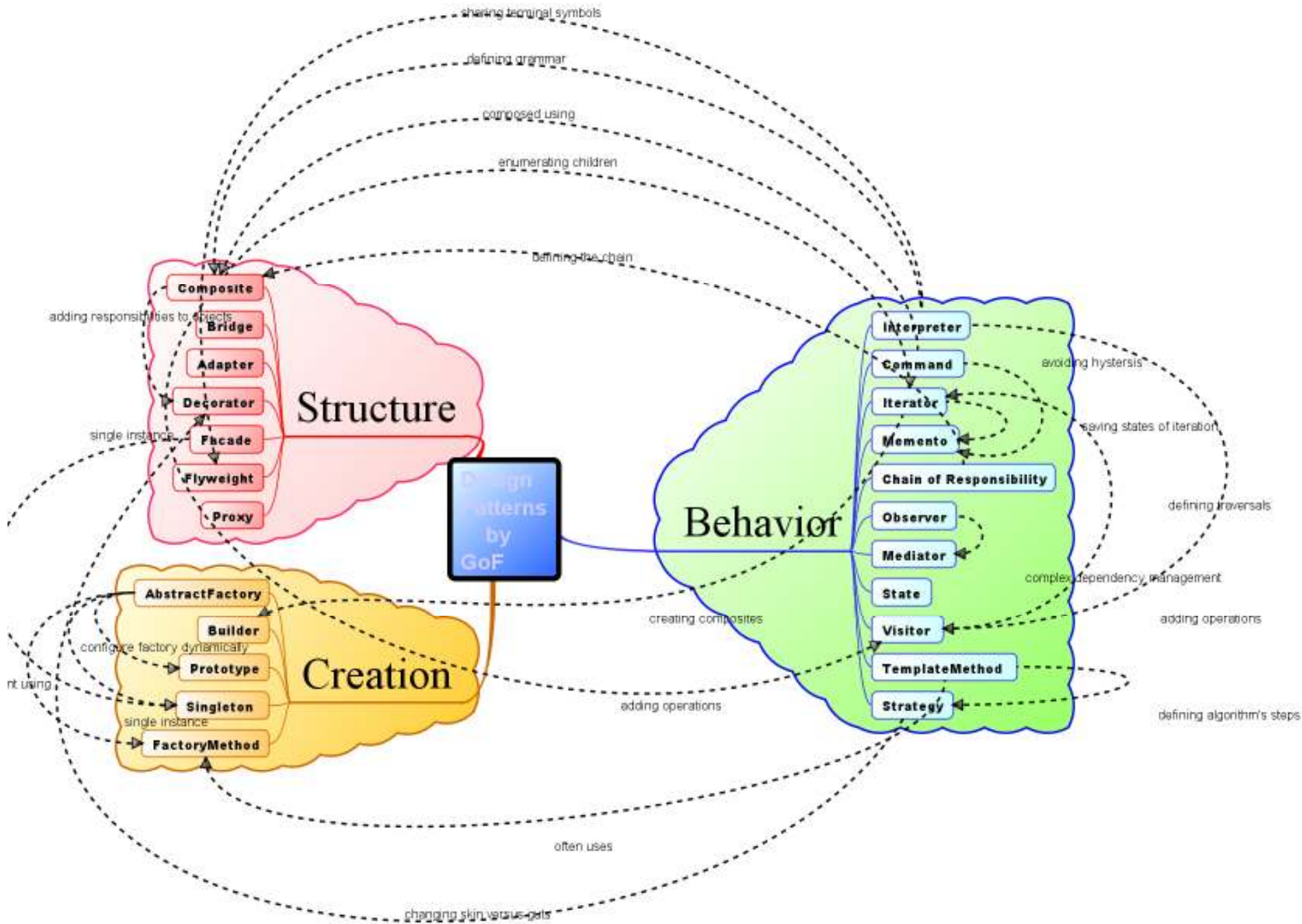
3f

3f

3f

3f

3f



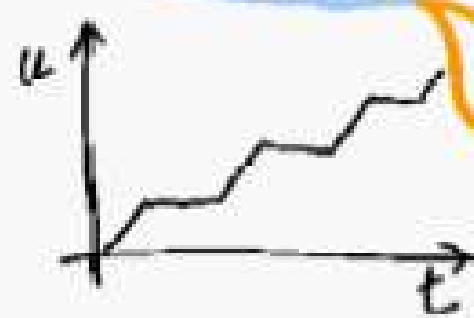
# 三才のパラメータ

重要度  
 - 重要に  
 あぶない  
 最重要  
 検査  
 在庫なし  
 購入

在庫  
 検査  
 購入  
 1冊  
 5冊  
 閲覧  
 検査  
 購入  
 3冊  
 キャンセル  
 会員登録  
 ログイン

検索ユーザ数の増加

5分間に20人  
 最大2000人



キリッパ  
 AP  
 DB

画面遷移の  
 必要時間

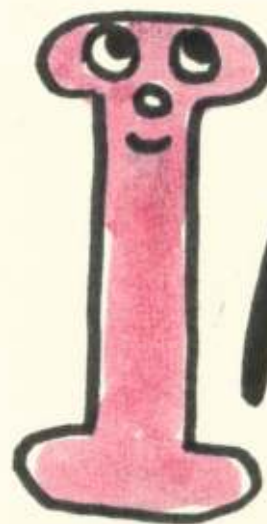
検索→カート  
 カート→購入  
 購入→確認  
 平均 45秒

使用ユーザ  
 人

既存  
 ユーザ  
 新規  
 ユーザ

その他  
 データ収集時間  
 事前トラン  
 バッチ有無  
 限界

開始  
 時間  
 時間  
 ログイン

 Impact

 Mapping

上馬里美 

ソフトウエアで  
世界を変えたい！  
と思っている人に  
読んでもらいたくて  
訳しました。

平鍋律見 



チャレンジングな未来！

Mind Mapping とモデリングを  
融合したAstahを使ってみたい方、  
無償評価版こちら

<http://astah.change-vision.com/ja/download.html>



 kenji.hiranabe@change-vision.com

 kenji.hiranabe       @hiranabe

 hiranabe